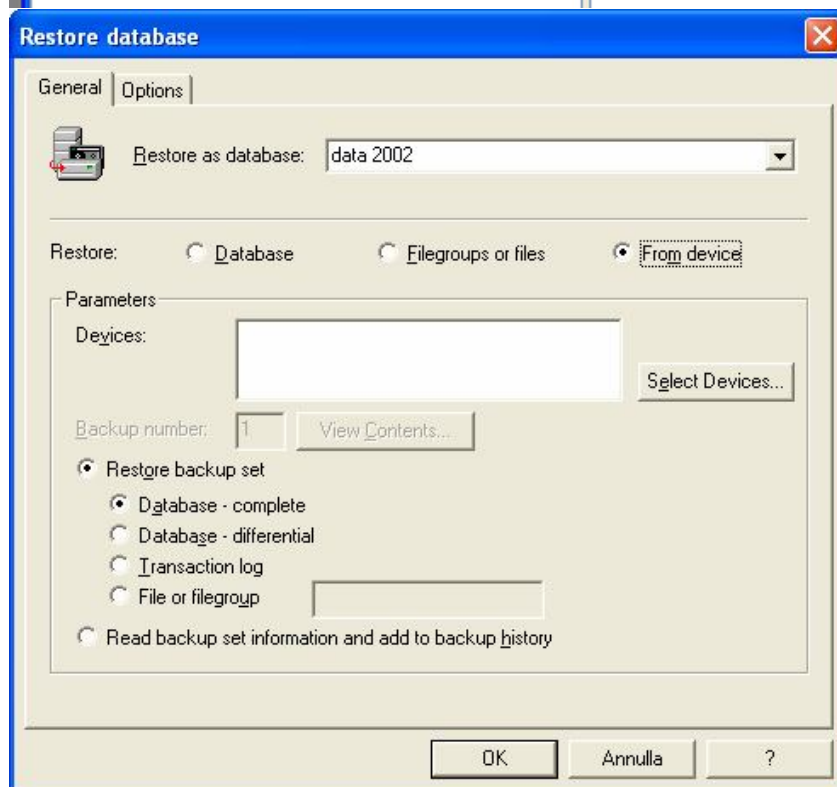
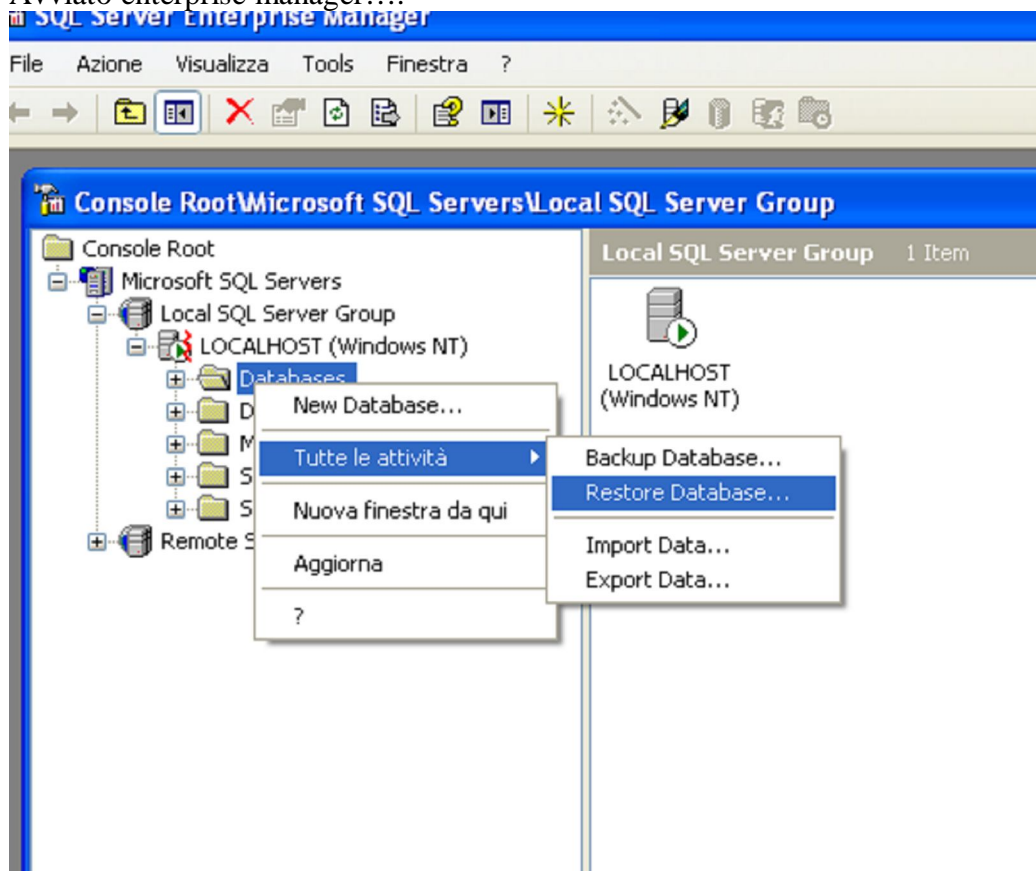
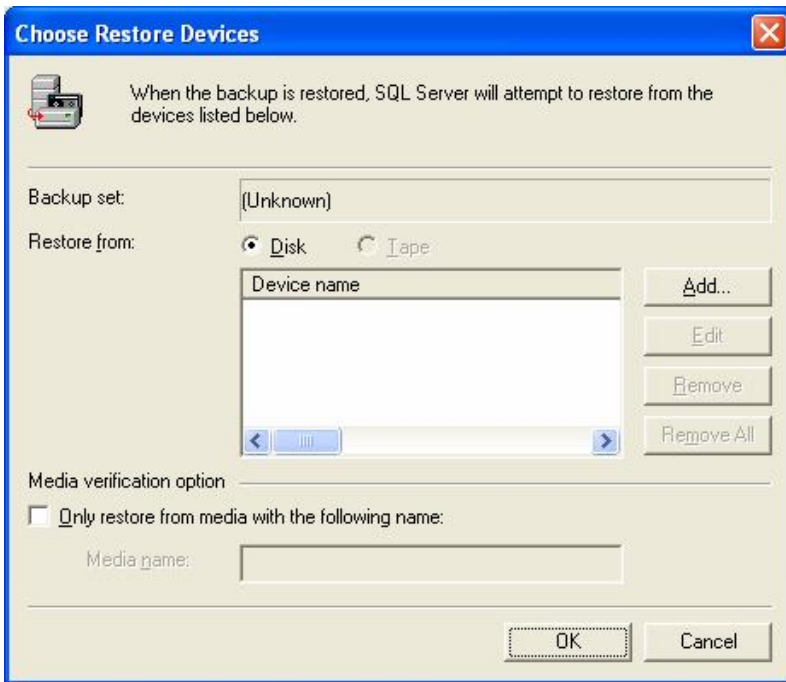


# Ripristino di un database “data 2002” e configurazione ODBC

Avviato enterprise manager....



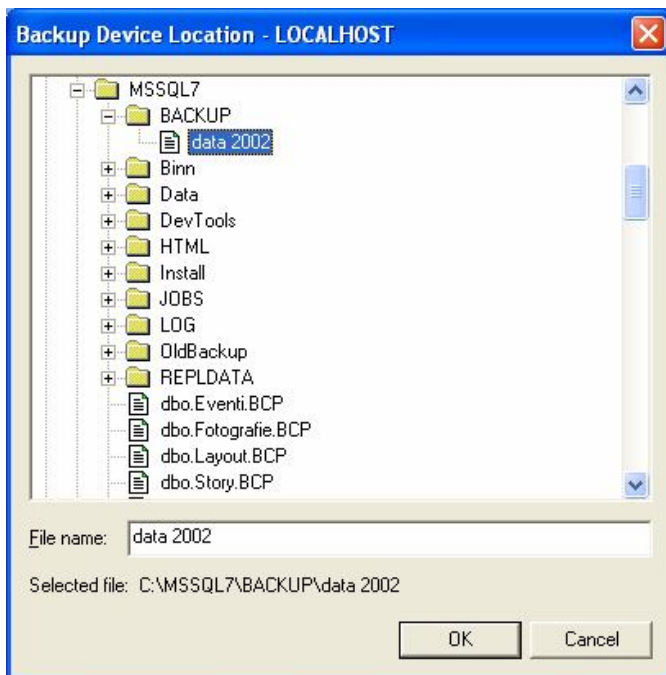
Scrivi “data 2002” in *Restore as database*. Seleziona **From device** e premi **Select Devices**



Premi **Add...**

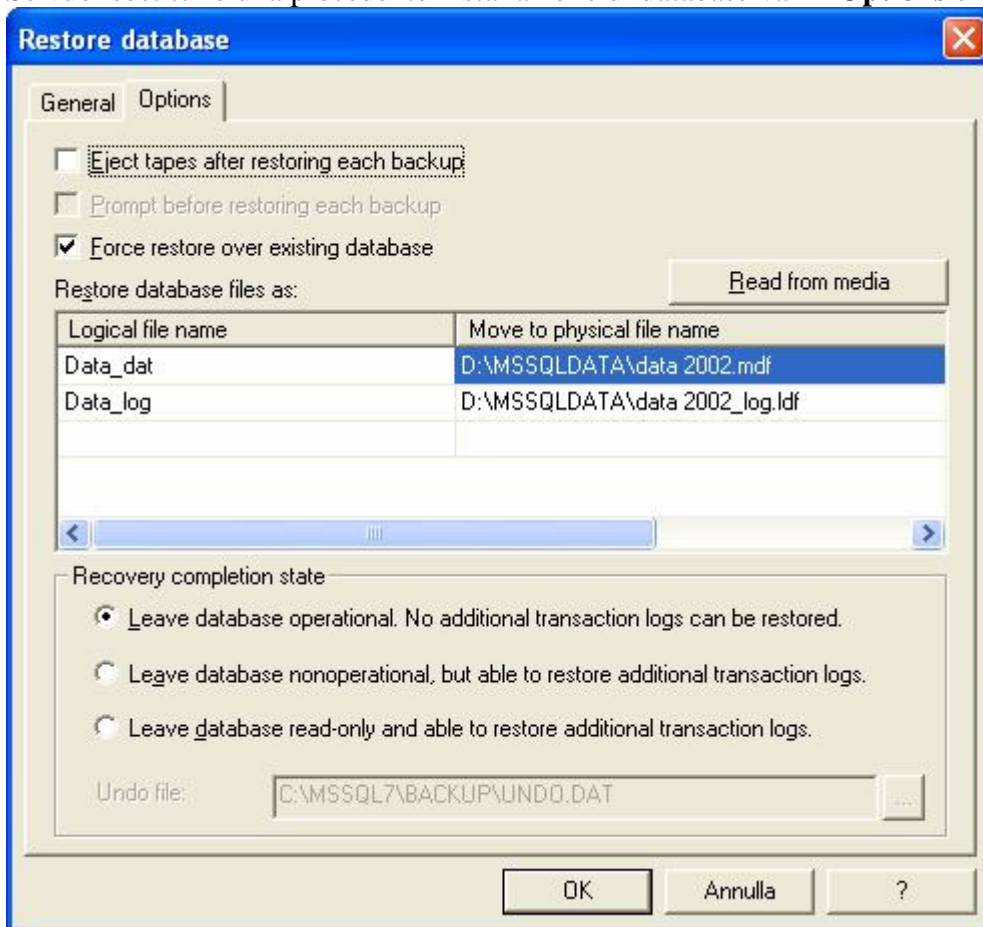


Premi ...



Seleziona **data 2002** (prima copia quello scaricato dal sito dentro a c:\mssql7\backup) e premi **OK** 3 volte, ritorni nella prima schermata per il restore.

Se vuoi sostituire una precedente installazione di database vai in **Options** e configura come segue:



Ora premi nuovamente **OK**, se tutto va bene in pochi secondi ti appare un dialogo di esecuzione restore con successo.

Esci da Enterprise Manager.

Apri **Pannello di controllo**->(Prestazione e manutenzione)->**Strumenti di amministrazione**->**Origine dati (ODBC)**.

Assicurati di essere dentro a “*DSN Utente*”. Premi **Aggiungi** e scegli *SQL Server* e premi **Fine**, poi:

**Crea una nuova origine dati per un server SQL**

Questa procedura guidata consente di creare una origine dati ODBC che può essere utilizzata per connettersi a un server SQL.

Indicare il nome da utilizzare per fare riferimento alla origine dati da creare

Nome: data

Digitare una descrizione per l'origine dati da creare

Descrizione:

Indicare il server SQL a cui si desidera connettersi

Server: localhost

Fine < Avanti > Annulla ?

Inserisci come Nome: data, come Server: localhost e premi **Avanti**

**Crea una nuova origine dati per un server SQL**

Selezionare il sistema di autenticazione utilizzato da SQL Server per verificare l'autenticità dell'ID di accesso.

Autenticazione Windows NT tramite ID di accesso alla rete

Autenticazione SQL Server tramite ID e password di accesso immessi dall'utente.

Per modificare la libreria di rete utilizzata per comunicare con SQL Server, scegliere il pulsante Configurazione client.

Configurazione client...

Collegarsi a un server SQL per ottenere le impostazioni predefinite per ulteriori opzioni di configurazione.

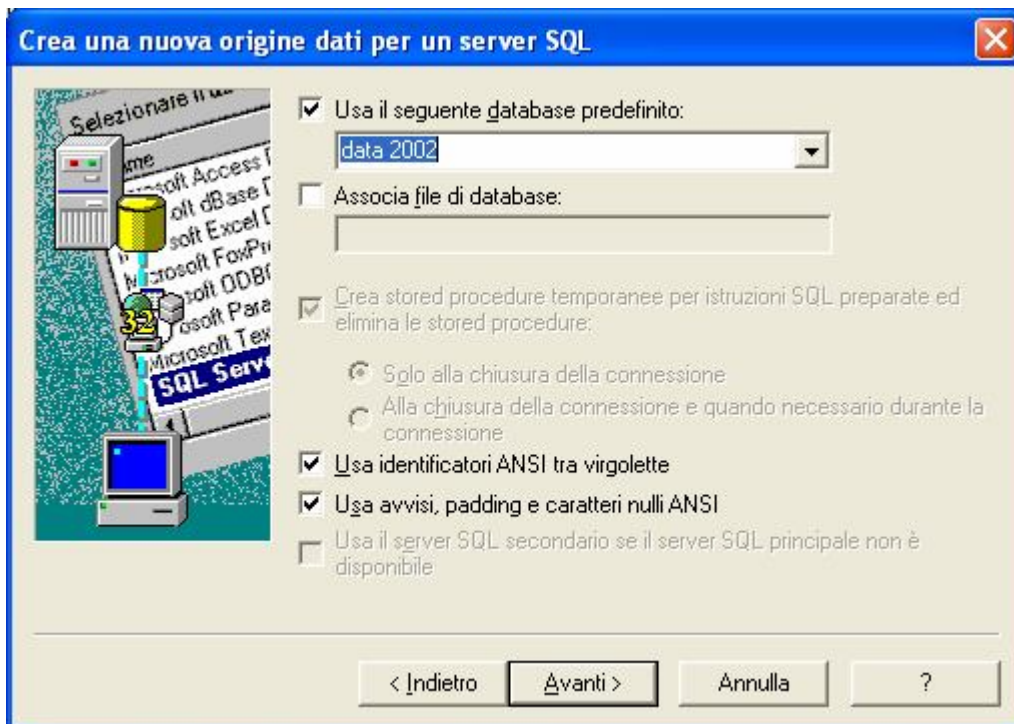
ID accesso: sa

Password:

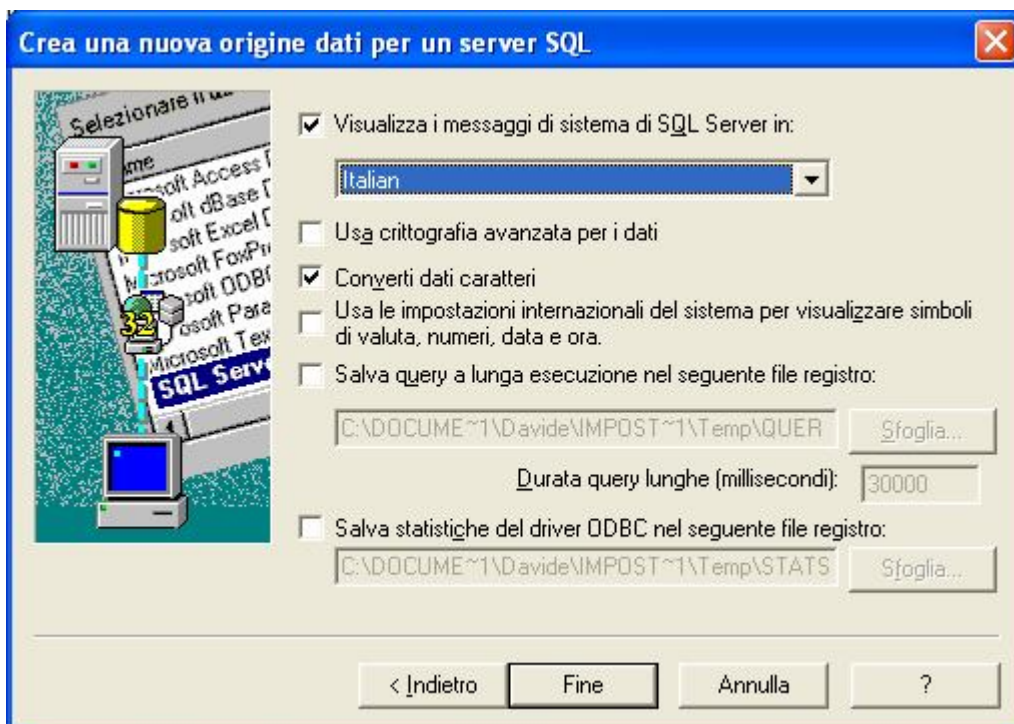
< Indietro Avanti > Annulla ?

Configura come sopra e premi **Avanti**





Configura come sopra e premi **Avanti**



Configura come sopra e premi **Fine**.



Se vuoi puoi premere **Verifica origine dati**, e attendere la verifica (pochi secondi)



Premi **OK**, poi **OK**, poi **OK**

**FINITO, adesso STREETSHOT dovrebbe partire e funzionare**